



www.instalmec.it

SISTEMA DI ASPIRAZIONE FUMI PRESSA

 ITALIANO



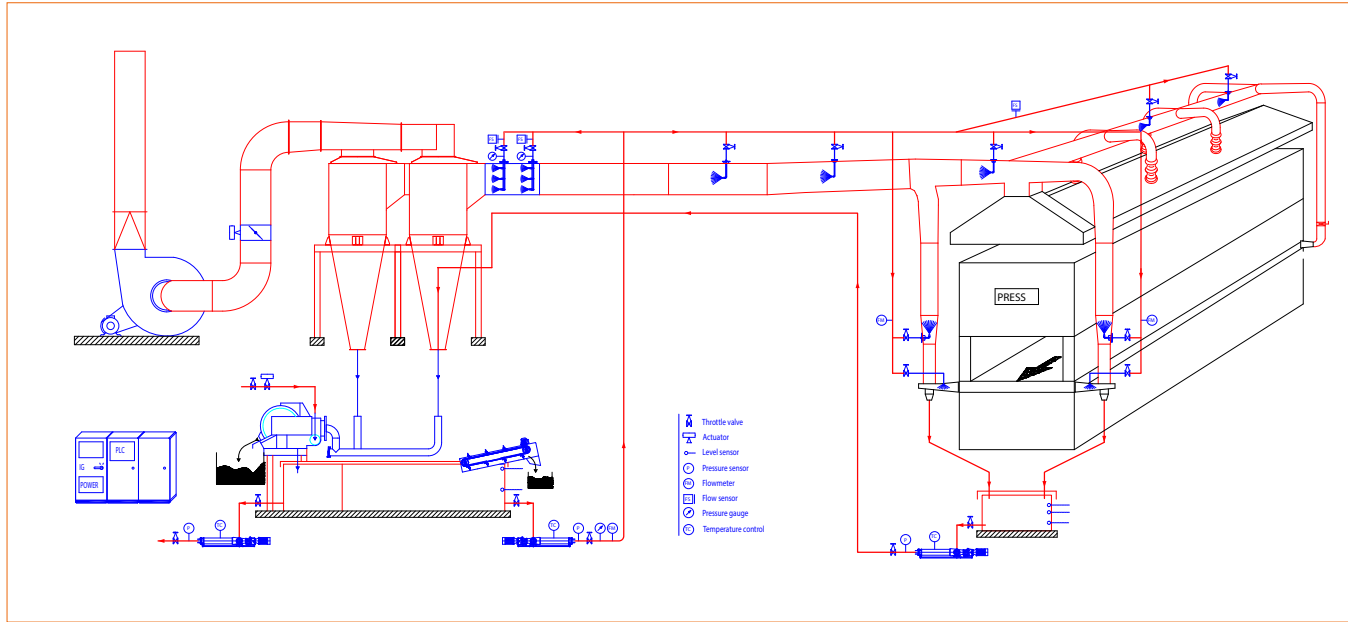


Il sistema di aspirazione dei fumi della pressa è installato sulla pressa continua responsabile della produzione di pannelli in modo da minimizzare i rischi di incendio. Infatti, il fuoco potrebbe essere causato da depositi di sostanze nei fumi liberati durante il processo di pressatura del pannello di legno.

Delle idonee cappe posizionate lungo la macchina aspirano i gas, polveri e vapori (saturi di resina, paraffina, fenolo, formaldeide) emessi dal pannello in fase di pressatura, contribuendo a mantenere l'ambiente di lavoro sano. Queste sostanze vengono poi abbattute mediante un sistema ad acqua.

Vantaggi

- **Massima riduzione dei rischi di incendio nella pressa**
- **Mantenimento della pulizia della pressa e riduzione della manutenzione**
- **Assenza di necessità di un sistema di trattamento dell'acqua**



Delivering innovation respecting the environment



Instaltec S.r.l. a socio unico

Soggetta ad attività di direzione e coordinamento da parte di IPOEMA 76 FUNDUSZ

Via Malignani, 1 - 33058 San Giorgio di Nogaro - UD, Italy - Phone: +39 0431 626311 - Fax: +39 0431 626300 - sales@instaltec.it - www.instaltec.it