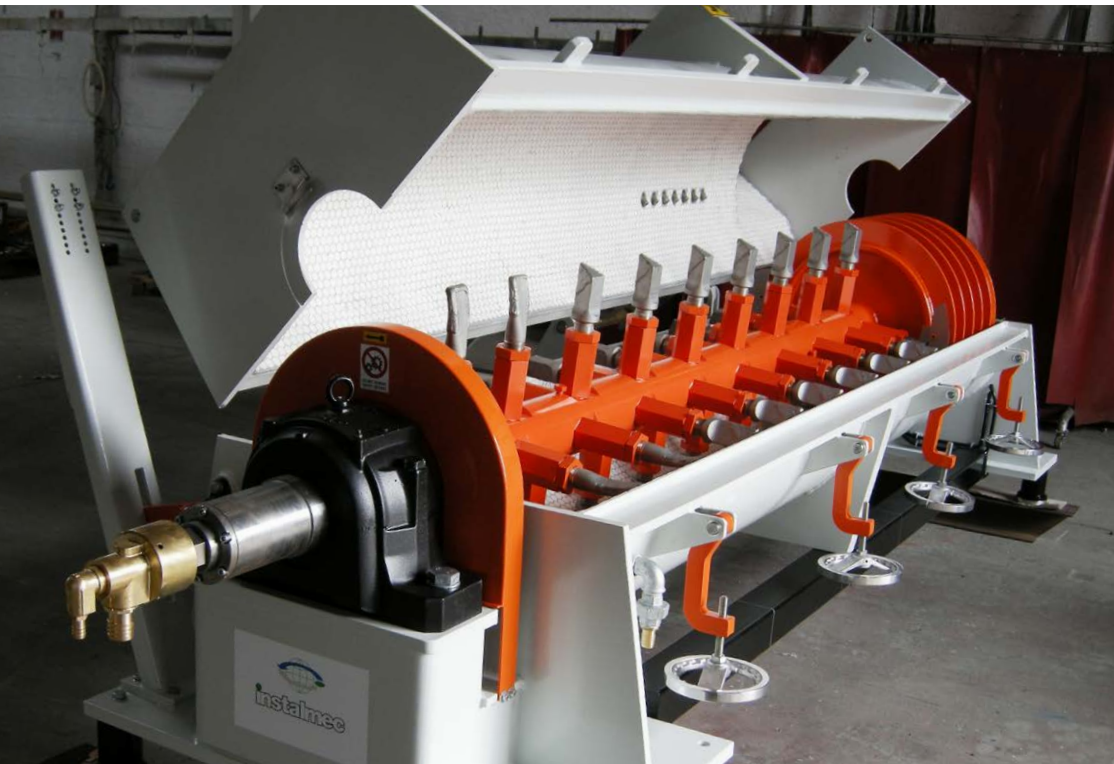


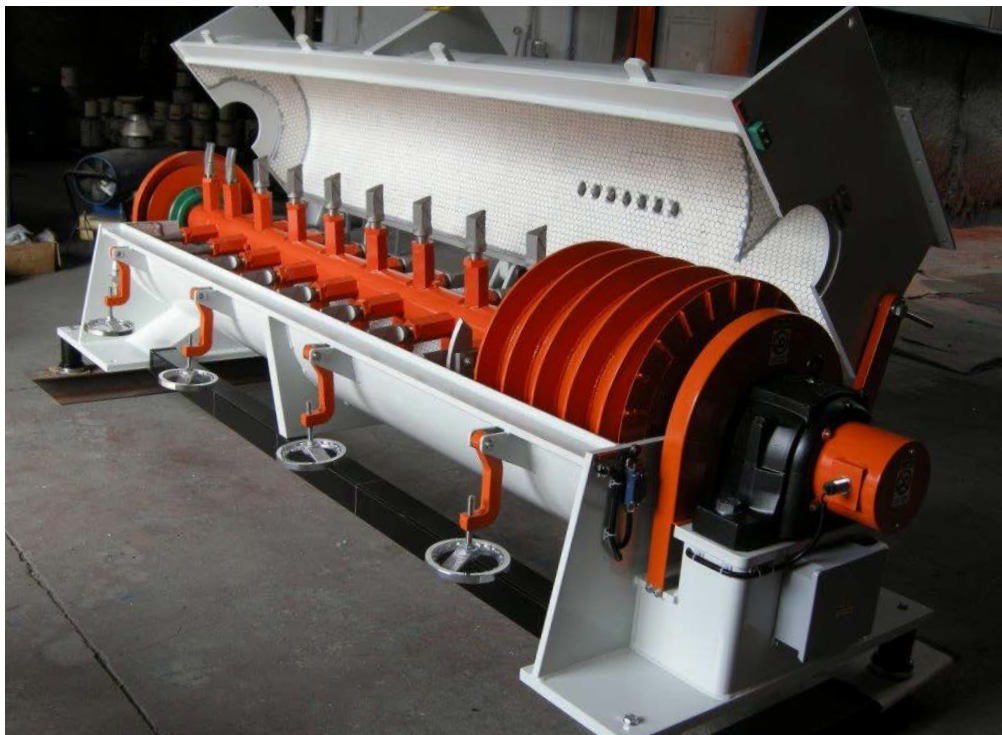


www.instalmecc.it

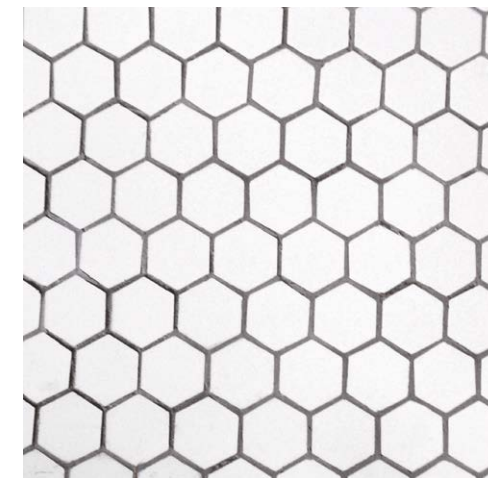
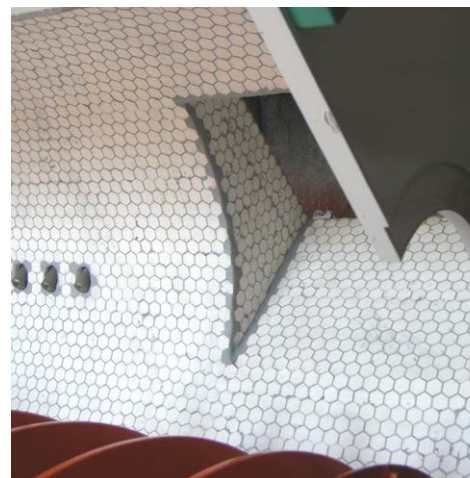
СМЕСИТЕЛЬ

 РУССКИЙ





В распоряжении наших заказчиков обширная гамма из 10 смесителей для полного удовлетворения любых требований к нанесению связующего на древесные частицы и на волокно. Наши смесители отличаются меньшей скоростью смешивания и удлиненным корпусом, в сравнении с традиционными смесителями; это дает возможность материалу находиться более длительное время в камере смешивания в целях повышения качества смеси. По той же причине частицы с меньшей силой контактируют со стенами камеры, обеспечивая, тем самым, образование кольца однородных частиц равной толщины. Инновационные инструменты смешивания улучшают качество амальгамы.



ПРЕИМУЩЕСТВА

- **уменьшение фрагментации частиц;**
- **снижение износа камеры смешивания;**
- **умеренный перегрев частиц и смесителя;**
- **значительное время перемешивания;**
- **более эффективная система впрыска связующего, благодаря пневматическим тангенциальным форсункам**

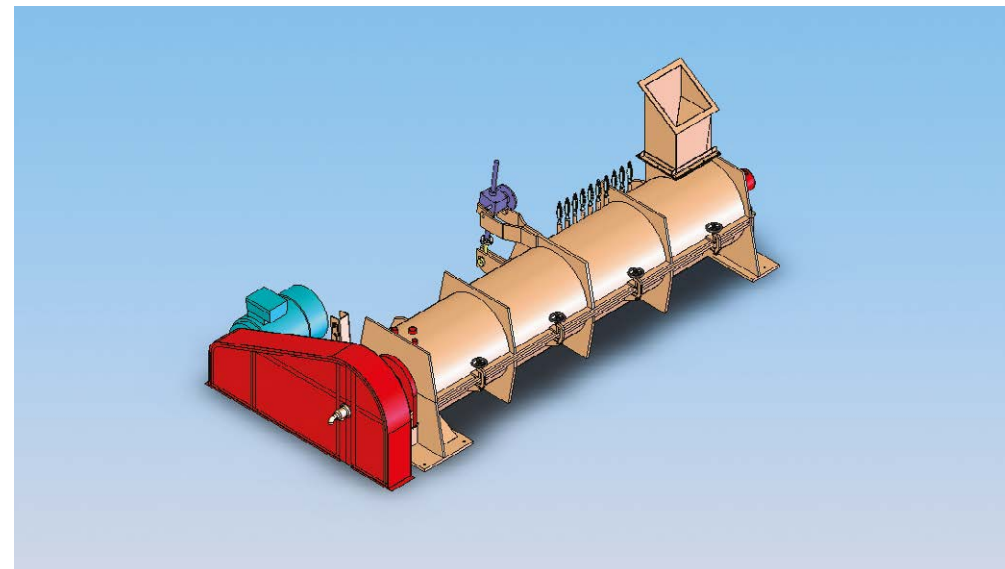
RE — Обычная версия, используемая для частиц наружного слоя плиты. Для правильной и равномерной загрузки зоны смешивания частицы приводятся в движение вращающимися деталями в форме полумесяца.

RI — Обычная версия, используемая для частиц внутреннего слоя. Частицы вводятся в смеситель путем спирального барабана. Непрерывная спираль барабана не вызывает резких столкновений на важной стадии заполнения, значительно уменьшая переламывание частиц и образование сгустков пыли, что влечет за собой увеличение расхода связующей смолы.

CP — Электро-пневматическая система, контролирующая открывание разгрузочного люка смесителя исходя из - моментального потока частиц удельного расхода (А/т/ч), регулируемой величины, принятой как заданное значение. Эта автоматическая регулировка обеспечивает постоянное и непрерывное заполнение смесительной камеры для достижения постоянной эффективности смешивания.

C — Дополнения: срок службы внутренних стенок смесителя в основном зависит от производительности машины и от содержания кремнезема в перерабатываемом материале. Чтобы избежать износа, наши смесительные камеры защищены керамическими плитками, которые обеспечивают долгий срок службы, быстрый процесс очистки, уменьшение охлаждения, меньшее трение и сокращение переламывания частиц древесины.

S — Дополнения: стандартные машины уже укомплектованы системами безопасности, дополнительно может быть поставлен аварийный выключатель главного двигателя, помещенный в специальный короб и приспособленный для размещения вблизи машины.



Пример:

RI 600/3000. CP. C. S.

RI — Смеситель для внутреннего слоя (с барабаном загрузки)

600 — Код машины & атр; диаметр камеры

3000 — Код машины & атр; длина камеры

CP — Пневматический узел с микропроцессором для контроля заполнения

C — Керамическая облицовка против износа

S — Аварийный выключатель главного мотора

ВЕРСИЯ		МОДЕЛЬ		Объем камеры	Макс. произв- ть	Вес прибр		ОХЛАЖДЕНИЕ			Давление воды
Внутренний слой	Наружный слой	Диаметр	Длина			RE	RI	Δ t 5°C*	Δ t 7°C**	л/ч	
		мм	мм	кг	кг	Бар***					
RE	RI	480	2500	452	4000	2300	2500	4200	21000	29400	2,5
RE	RI	530	3000	661	6000	2700	2900	6200	31000	43400	
RE	RI	600	3000	847	8000	3200	3500	7000	35000	49000	
RE	RI	700	3000	1154	10000	3500	3700	8000	40000	56000	
RE	RI	700	3500	1350	12000	3700	3900	9600	48000	67200	
RE	RI	800	4000	2010	15000	4400	4800	12300	61500	86100	
RE	RI	850	4500	2552	22000	5600	5800	16000	80000	112000	
RE	RI	900	5000	3179	30000	6300	6500	20500	102500	143500	
RE	RI	900	6000	3815	40000	7500	7800	24000	120000	168000	
RE	RI	1200	6000	6782	50000	10400	10500	32000	160000	224000	

* Температура частиц 45°C - ** Температура частиц 65°C - ***Падение давления воды

Модель	Макс. габар. размеры						Установленная мощность			
	A	B	C	D	E	Y	Главный двигатель		Мотор на открывание	
	мм	мм	мм	мм	мм	мм	кВт	Контакты	кВт	Контакты
RE-RI 480/2500	2175	3700	1465	1180	900	400	45	4	-	-
RE-RI 530/3000	2625	4300	1645	1450	1000	420	75	4	2,2	4
RE-RI 600/3000	2625	4300	1645	1500	1000	450	75	4	2,2	4
RE-RI 700/3000	2625	4300	1720	1540	1100	450	75	4	2,2	4
RE-RI 700/3500	3125	4800	1750	1540	1100	450	90	4	2,2	4
RE-RI 800/4000	3625	5300	1850	1570	1200	450	90	4	2,2	4
RE-RI 850/4500	4100	5800	1980	1650	1300	500	110	6	2,2	4
RE-RI 900/5000	4575	6450	2190	1810	1350	550	132	6	2,2	4
RE-RI 900/6000	5575	7450	2260	1810	1350	550	160	6	2,2	4
RE-RI 1200/6000	5450	7600	2610	2120	1600	700	200	6	4,0	4

Данные могут варьироваться. Производитель оставляет за собой право на внесение изменений в любой момент без уведомления. *Согласно параметрам проекта и плану.

Delivering innovation respecting the environment



Instaltec S.r.l. a socio unico

Soggetta ad attività di direzione e coordinamento da parte di IPOEMA 76 FUNDUSZ

Via Malignani, 1 - 33058 San Giorgio di Nogaro - UD, Italy - Phone: +39 0431 626311 - Fax: +39 0431 626300 - sales@instaltec.it - www.instaltec.it