

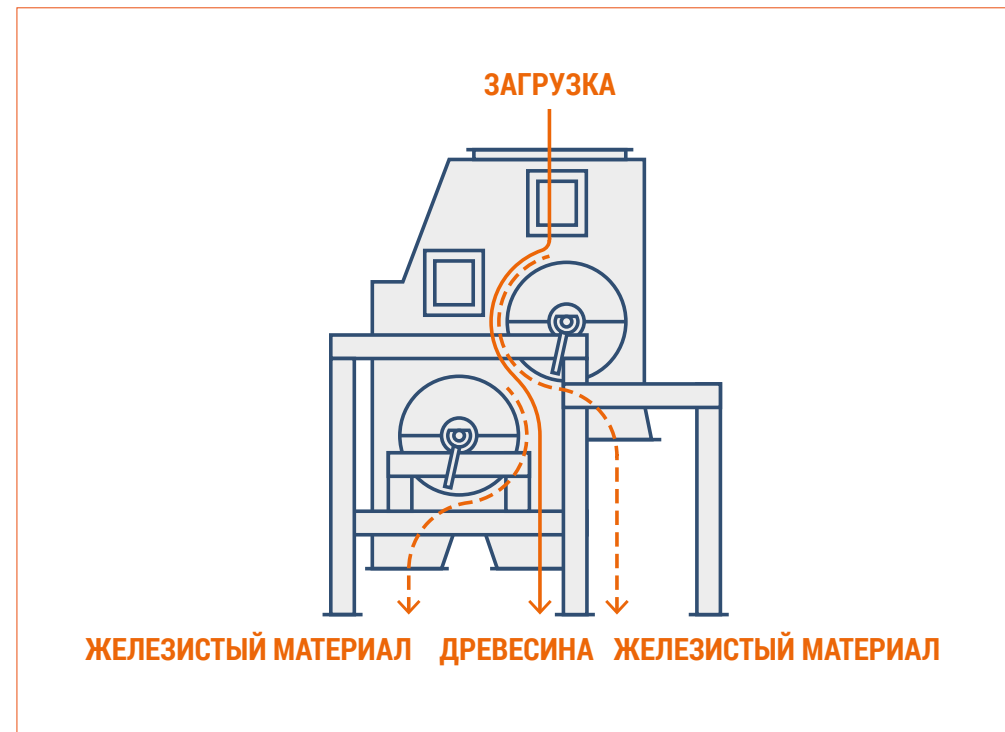


www.instalmec.it

МАГНИТНЫЙ СЕПАРАТОР ЖЕЛЕЗИСТЫХ МЕТАЛЛОВ

 РУССКИЙ



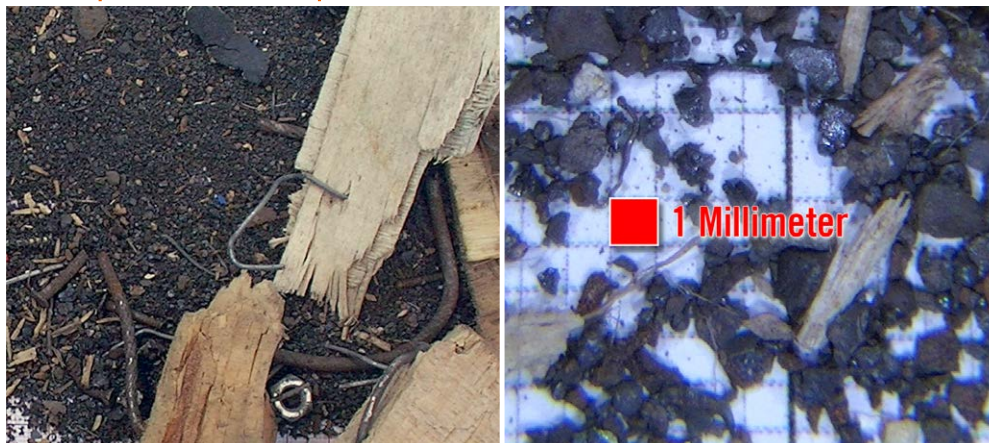


По ленточному транспортеру древесина, смешанная с железистым металлом подается в верхнюю часть магнитного сепаратора. Поток материала направляется через два-три магнитных барабана-улавливателя металла, весьма эффективно отделяющих железистый материал от древесной щепы. Данный Магнитный Сепаратор способен выявлять, сортировать и отделять железистый материал различного размера от мелкой металлической пыли до частиц металла в несколько сантиметров и металлических осколков и кусочков металла в несколько сантиметров. Эффективность сепарации железистого металла приблизительно 98%. Этот агрегат настолько эффективен, что способен улавливать с высокой точностью мельчайшие части металла такие как гвозди и шурупы внутри частиц древесины.

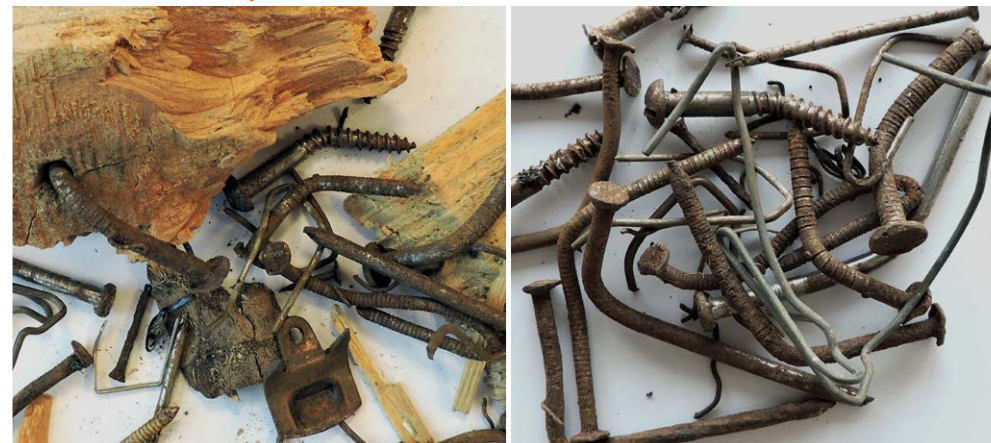
ПРЕИМУЩЕСТВА

- Очень эффективное выявление железистых металлов размером от нескольких миллиметров до нескольких сантиметров
- Эффективная сортировка железистых частиц различного размера
- Превосходная сепарация всех железистых металлов, содержащихся в Потоке щепы, а также находящихся внутри кусочков дерева
- Отсутствие рассеивания пыли металла или железистых материалов вблизи машины или в рабочей зоне
- Незначительное количество отбракованной древесины во время сепарации металлов

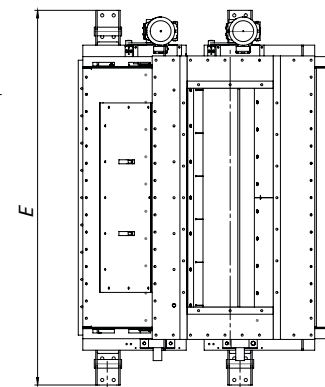
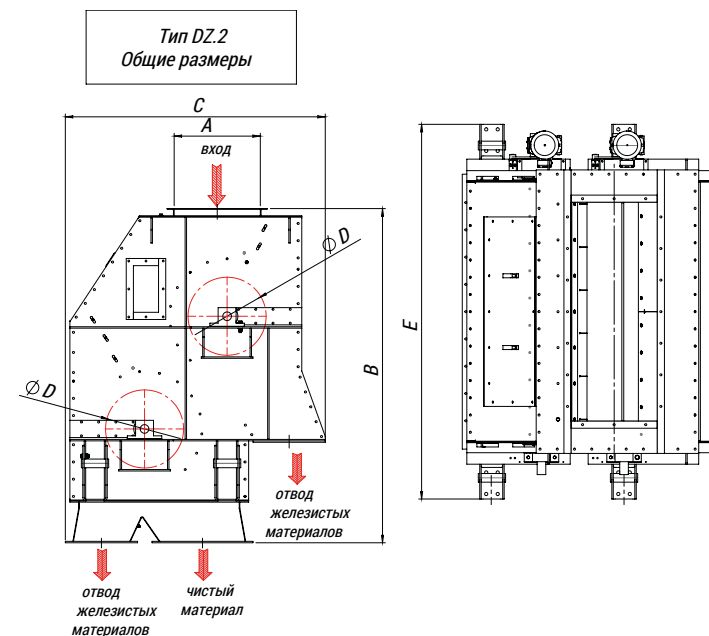
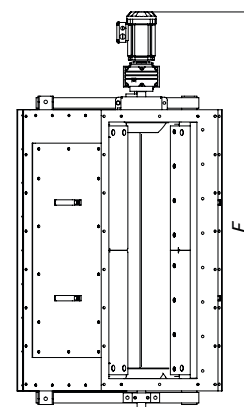
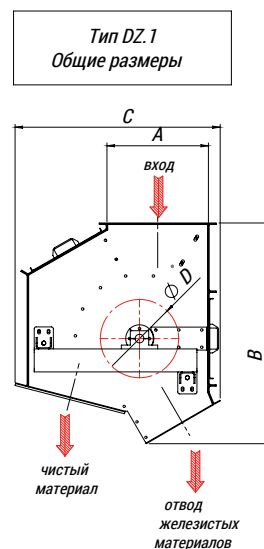
Вторичная древесина



Свежая древесина



| МАГНИТНЫЙ СЕПАРАТОР ЖЕЛЕЗИСТЫХ МЕТАЛЛОВ | | | | |
|---|-------------------|----------|----------|----------|
| Модель | | DZ.1.070 | DZ.1.125 | DZ.2.170 |
| ёмкость | м ³ /ч | | | |
| УСТАНОВЛЕННАЯ МОЩНОСТЬ | | | | |
| Вращение барабана 1 | кВт | 0,55 | 1,1 | 1,5 |
| Вращение барабана 2 | кВт | | | 1,5 |
| ОБЩИЕ РАЗМЕРЫ | | | | |
| A | мм | 450 | 530 | 600 |
| B | мм | 1150 | 1150 | 2330 |
| C | мм | 1070 | 1070 | 1810 |
| D | мм | 400 | 400 | 520 |
| E | мм | 1405 | 2075 | 2610 |



Данные могут варьироваться. Производитель оставляет за собой право на внесение изменений в любой момент без уведомления. *Согласно параметрам проекта и плану.



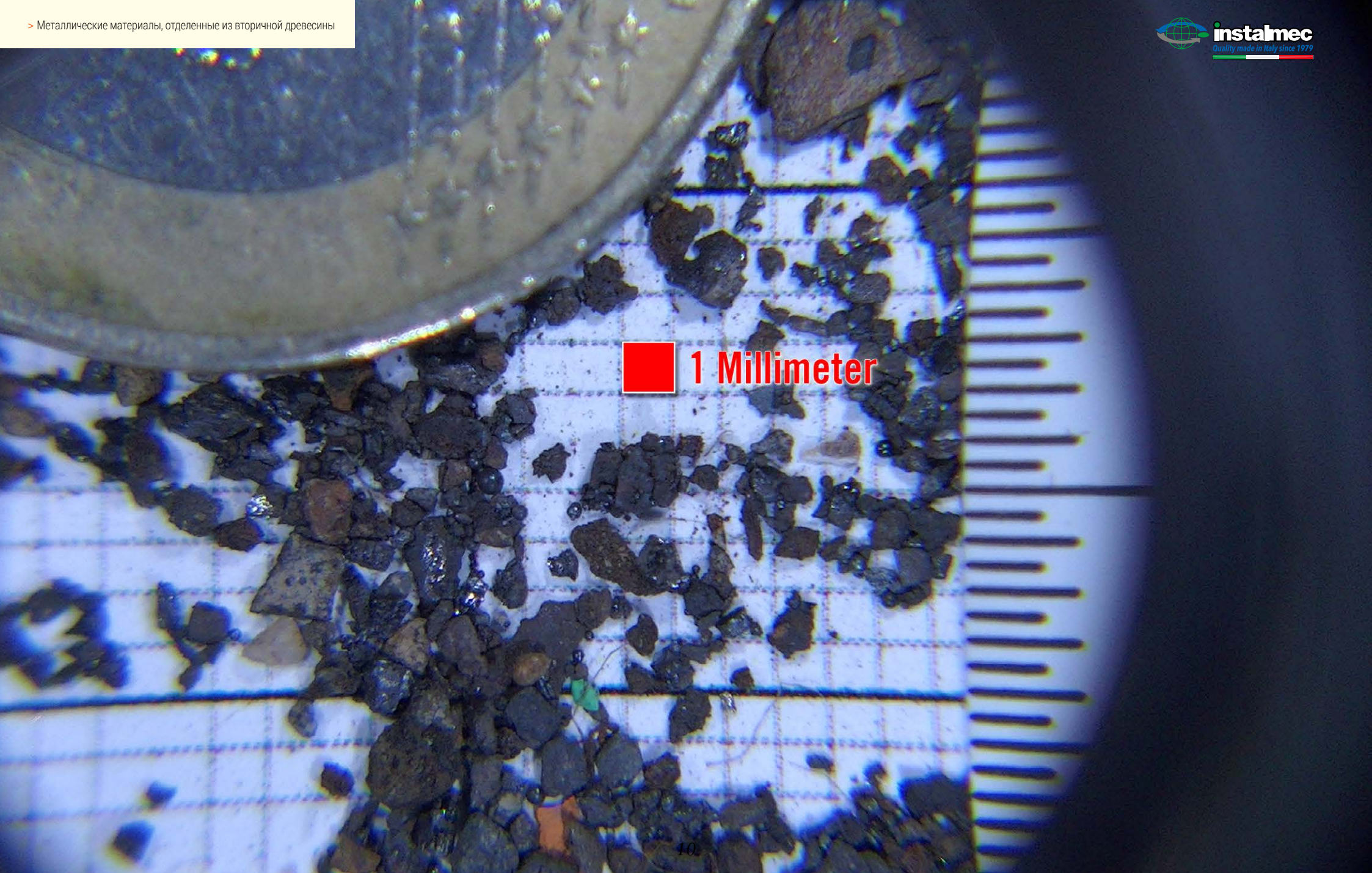




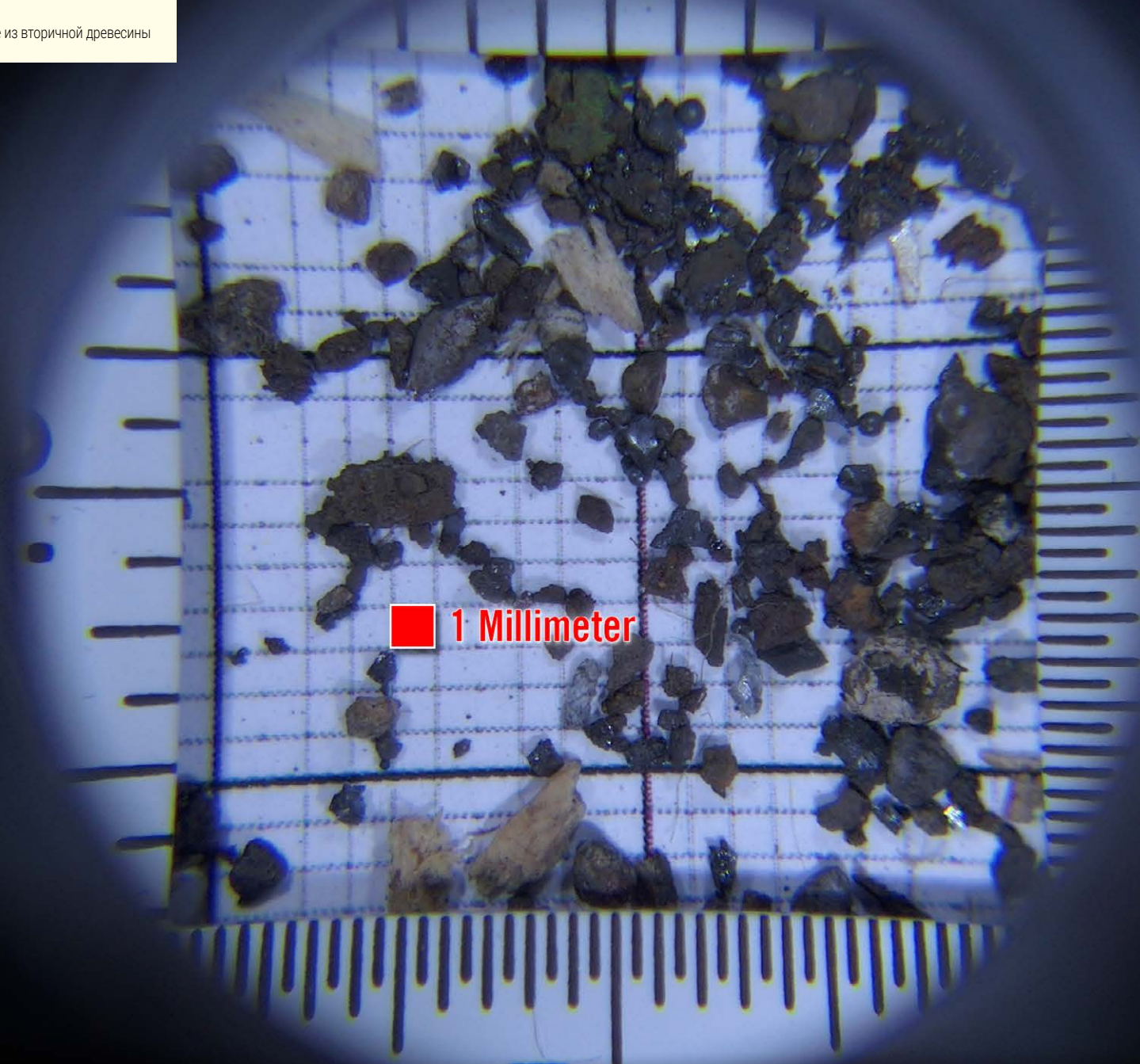








1 Millimeter



Delivering innovation respecting the environment



Instaltec S.r.l. a socio unico

Soggetta ad attività di direzione e coordinamento da parte di IPOEMA 76 FUNDUSZ

Via Malignani, 1 - 33058 San Giorgio di Nogaro - UD, Italy - Phone: +39 0431 626311 - Fax: +39 0431 626300 - sales@instaltec.it - www.instaltec.it